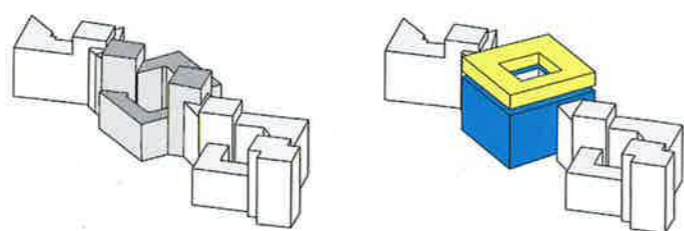


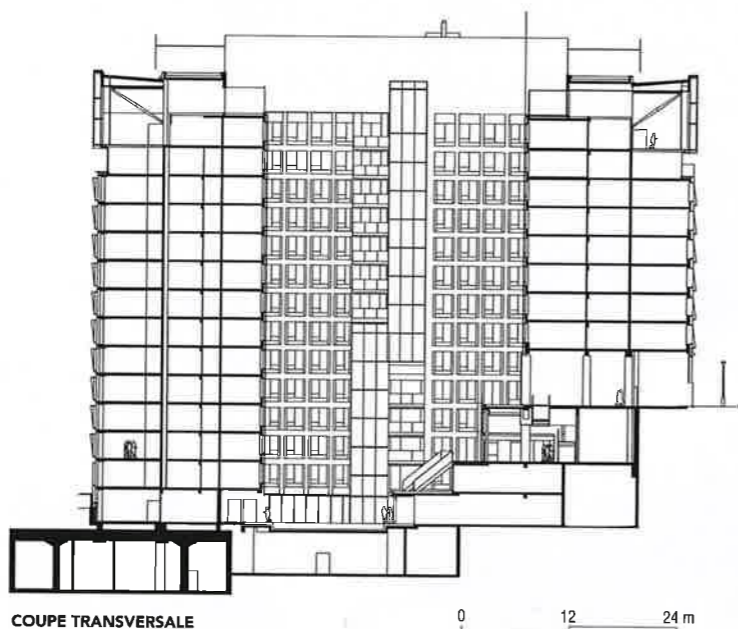
CRO & CO RESTRUCTURATION DE BUREAUX CARRÉ MICHELET

Le carré Michelet porte sur la réhabilitation d'un bâtiment édifié au milieu des années 1980 par l'agence Andrault & Parat : des façades en verre miroir bleuté, articulées par des colonnes noires laquées, qui se succèdent sur 260 m de hauteur et la dalle et le périphérique ceinturant le quartier des affaires de La Défense. De cet ensemble de trois immeubles, Cro & Co a réhabilité le bâtiment central. Les architectes ont tout d'abord réorganisé le centre de l'édifice de ses parties gauches et droites en créant des vues vers Puteaux. La partie droite du bâtiment a été élargie et surélevée de sept mètres. Une deuxième surélévation, de deux mètres, couronne désormais l'ensemble et lui confère son nouveau statut de palais tertiaire. Le bâtiment s'élargissant a laissé place au verre transparent qui favorise les continuités visuelles depuis le carré Michelet. A travers le hall, on aperçoit à l'étage le patio, qui se développe sur une hauteur de 16 étages. Des terrasses relient en douceur le haut de la dalle avec le sol naturel, 14 m au-dessous. Les façades adoptent la trame carrée de la structure porteuse en béton, exhumée lors de la réhabilitation. Sauf sur les trois derniers niveaux, les vitrages sont magnifiés par le joint creux dessiné par les architectes en retrait. Les vitrages verticaux et les vitrages en double hauteur se réfèrent au style de la structure. Classé en catégorie « Code du travail » pour la réglementation incendie, cet étage peut recevoir une mezzanine sur la moitié de sa surface. Sa hauteur est amplifiée par l'usage de vitrages à double performance thermique moindres et de verre trempé. Posées sur des niveaux de dalles indépendants de l'immeuble, les façades ne s'avéraient trop faibles pour porter ces vitrages supplémentaires. Une structure métallique a été créée pour supporter les charges sur les noyaux centraux : des poutres sont créées et suspendues à ces bracons centraux, ce qui apporte une atmosphère inédite au bureau. O.N.

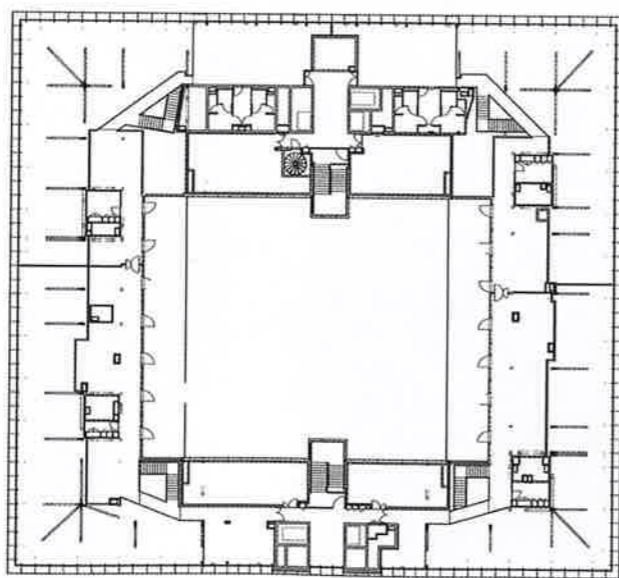
D'OUVRAGE : Eurosic, Gecina
D'ŒUVRE : Cro & Co Architecture ; Khephren (charpente), BET structure ; Barbanel ; BET fluides ; Façades Ingénierie, façades ; AE 75
TRAVAIL : reconstruction lourde de bureaux
 Surface : 37 500 m², dont 13 500 m² de démolition et 24 500 m² de SP créée
 ME HT



SCHÉMAS DE PRINCIPE DE LA RESTRUCTURATION



COUPE TRANSVERSALE



PLAN DE L'ATTIQUE



CRO & CO RESTRUCTURATION DE BUREAUX PUTEAUX

Le projet du carré Michelet porte sur la réhabilitation lourde d'un bâtiment édifié au milieu des années 1980 par l'agence Andraut&Parat: des cubes en verre miroir bleuté, articulés par des prismes noirs laqués, qui se succèdent sur 260 m entre la dalle et le périphérique ceinturant le quartier d'affaires de La Défense. De cet ensemble cachant trois immeubles, Cro & Co a réhabilité la partie centrale. Les architectes ont tout d'abord isolé le centre de l'édifice de ses parties gauches et droites, recréant des vues vers Puteaux. La partie nord du bâtiment a été élargie et surélevée de sept étages. Une deuxième surélévation, de deux niveaux, couronne désormais l'ensemble et lui confère son nouveau statut de palais tertiaire. Le verre réfléchissant a laissé place au verre transparent, ce qui favorise les continuités visuelles depuis la place Michelet. A travers le hall, on aperçoit maintenant le patio, qui se développe sur une hauteur de 16 étages. Des terrasses relient en douceur le niveau haut de la dalle avec le sol naturel, 14 m plus bas. Les façades adoptent la trame carrée de la structure porteuse en béton, exhumée lors de la réhabilitation. Sauf sur les trois derniers niveaux, attique magnifiée par le joint creux dessiné par les façades en retrait. Les vitrages verticaux et les plateaux en double hauteur se réfèrent au style «atelier». Classé en catégorie «Code du travail» de la réglementation incendie, cet étage peut recevoir une mezzanine sur la moitié de sa surface. Sa transparence est amplifiée par l'usage de vitrages extraclairs, tandis qu'une façade double peau compense les performances thermiques moindres de ce produit verrier. Posées sur des niveaux de parking indépendants de l'immeuble, les façades existantes s'avéraient trop faibles pour porter ces niveaux supplémentaires. Une structure métallique en reporte les charges sur les noyaux centraux: les étages créés sont suspendus à ces bracons et tirants, ce qui apporte une atmosphère inédite au plateau de bureau. **O.N.**

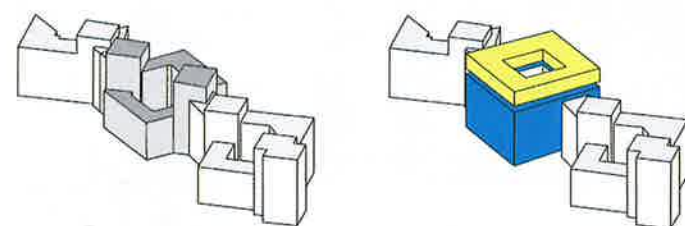
MAÎTRISE D'OUVRAGE: Eurosic, Gecina

MAÎTRISE D'ŒUVRE: Cro&Co Architecture; Khephren (béton), CEI (charpente), BET structure; Barbanel; BET fluides; CEI, fluides; Façades Ingénierie, façades; AE 75, économiste

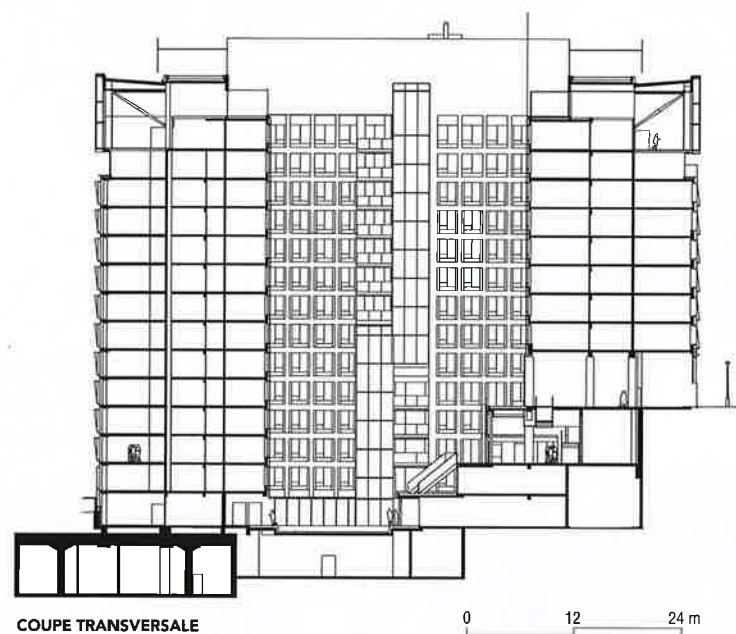
PROGRAMME: restructuration lourde de bureaux

SURFACE: 37 500 m², dont 13 500 m² de démolition de plancher et 24 500 m² de SP créée

COÛT: 85 M€ HT

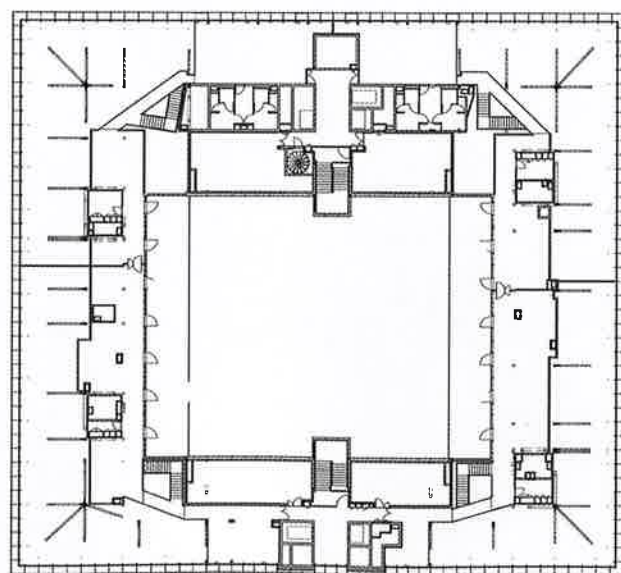


SCHEMAS DE PRINCIPE DE LA RESTRUCTURATION



COUPE TRANSVERSALE

0 12 24 m



PLAN DE L'ATTIQUE

0 10 20 m



Hugue Hebrard