

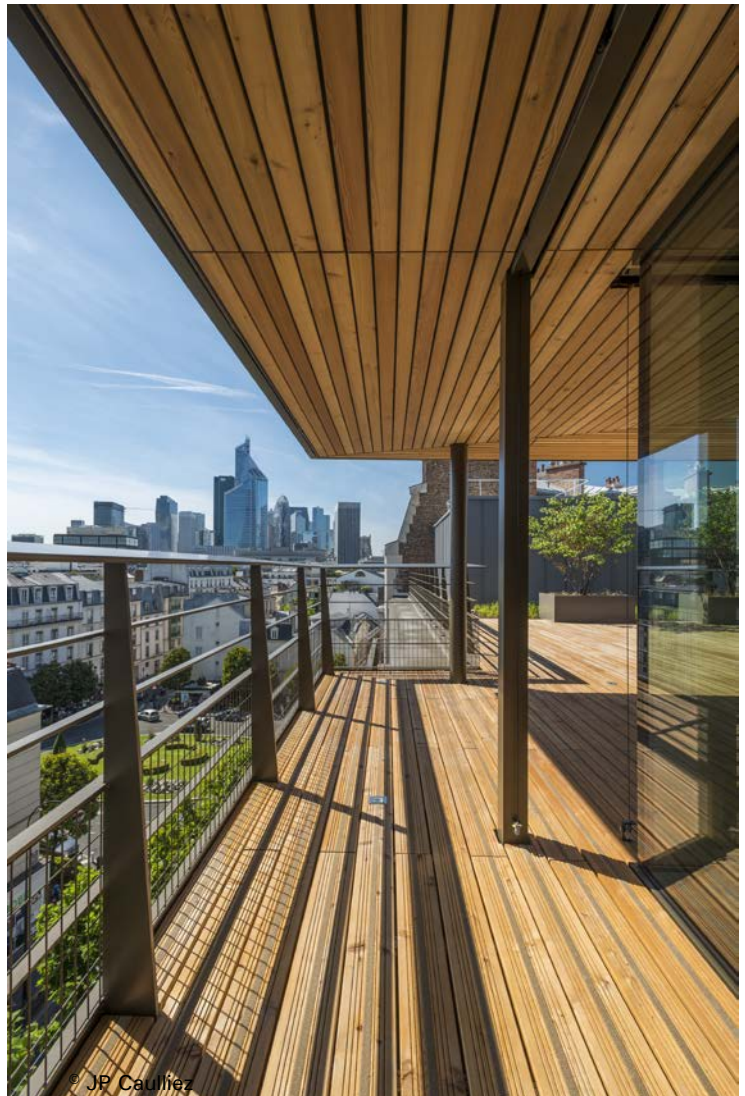
GRAND PRIX SIMI 2014 : LOBJOY & BOUVIER LAURÉAT



Lobjoy & Bouvier lauréat 2014 dans la catégorie « Immeuble rénové » pour la réalisation du 164 Avenue Achille Peretti à Neuilly-sur-Seine.

« Ce prix récompense une architecture sensuelle et rigoureuse, et le travail minutieux de l'agence sur ses sujets de prédilection : l'usage, l'ombre et la lumière. »

Après la nomination au Grand Prix SIMI 2012, après le Grand Prix SIMI 2006 et le MIPIM Awards 1996, ce Grand Prix SIMI 2014 récompense la vision portée par le cabinet Lobjoy & Bouvier d'un « nouvel art de vivre au travail » et son talent dans les grandes opérations de restructurations lourdes.



La fluidité des espaces intérieurs, la lumière naturelle omniprésente, la simplicité des solutions proposées se déclinent à toutes les échelles dans une volonté de cohérence intérieure/extérieure qui donne au bâtiment un caractère et une identité spécifique. Cette forte personnalité se décline tout au long du projet dans une gamme chromatique volontairement limitée au blanc lumineux et au bronze mordoré, servie par des jeux de contrastes, de textures et de matières où l'ombre et la lumière jouent au grès des heures de la journée.

La façade sur l'avenue, d'une esthétique résolument contemporaine, est composée sur une base académique : Soubassement + Corps de bâti principal + Attique. Dominé par l'horizontalité de ses balcons filants, avec ses terrasses et ses portes-fenêtres empruntées à l'Architecture domestique, le bâtiment revisite les codes habituellement dévolus à l'Architecture tertiaire. Le soubassement joue d'un effet « paravent » vertical pour conférer à l'entrée, et à sa transparence vers le patio d'inspiration japonaise, une attractivité singulière depuis l'avenue. En partie haute, l'extension réalisée en structure bois, est délicatement posée en couronnement pour dominer tout le panorama urbain et offrir des vues spectaculaires sur le Skyline de La Défense.

GRAND PRIX SIMI 2014 : LOBJOY & BOUVIER LAURÉAT



Crédit photographique : Jean-Philippe Caulliez

Pour obtenir les photos du projet en haute définition : developpement@lobjoy-bouvier.com

GRAND PRIX SIMI 2014 : LOBJOY & BOUVIER LAURÉAT



Crédit photographique : Jean-Philippe Caulliez

Pour obtenir les photos du projet en haute définition : developpement@lobjoy-bouvier.com

GRAND PRIX SIMI 2014 : LOBJOY & BOUVIER LAURÉAT



Crédit photographique : Jean-Philippe Caulliez

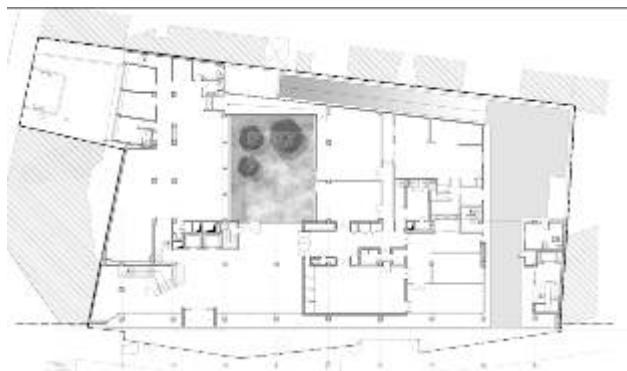
Pour obtenir les photos du projet en haute définition : developpement@lobjoy-bouvier.com

GRAND PRIX SIMI 2014 : LOBJOY & BOUVIER LAURÉAT

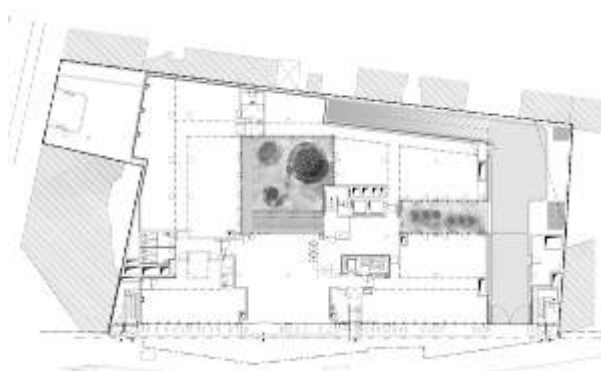
CARACTÉRISTIQUES TECHNIQUES DU PROJET

- Maître d'Ouvrage : Arts et Techniques du Progrès
- Maître d'Ouvrage délégué : Jones Lang LaSalle
- Architectes : Lobjoy & Bouvier,
Equipe d'architectes : Julien Ringevall, Camille Guinard, Saad Serbouti, Etienne Michel
- Architecte d'intérieur : Lobjoy & Bouvier / Maud Caubé
- Architecte paysagiste : Lobjoy & Bouvier / Architectures & Jardins
- BET Fluides : Barbanel
- BET Façades : Arcora
- BET Structure : Khephren
- Acousticien : Avel Acoustique
- Economiste : Jean-Claude Campion
- Entreprise Générale : Lainé Delau

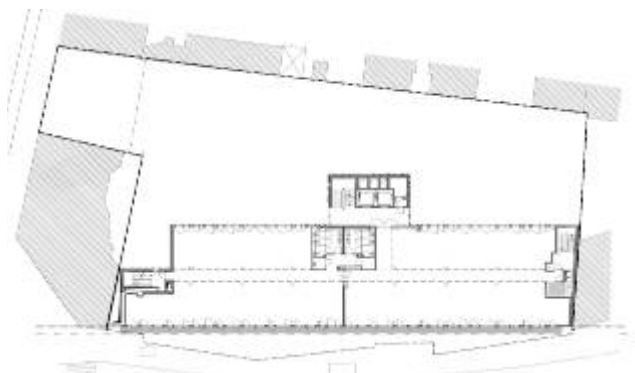
Plan RDC avant travaux



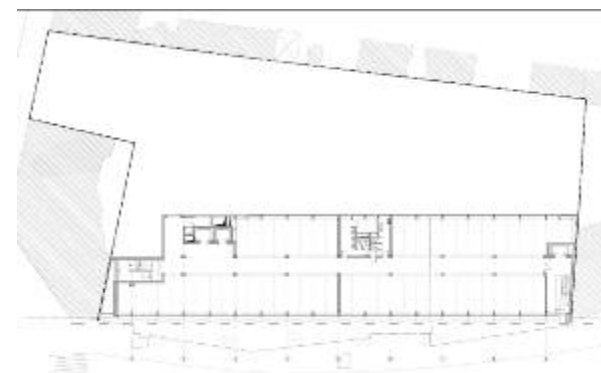
Plan RDC après travaux



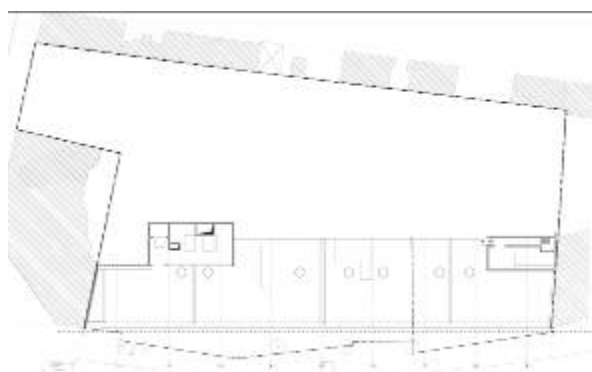
Plan R+3 avant travaux



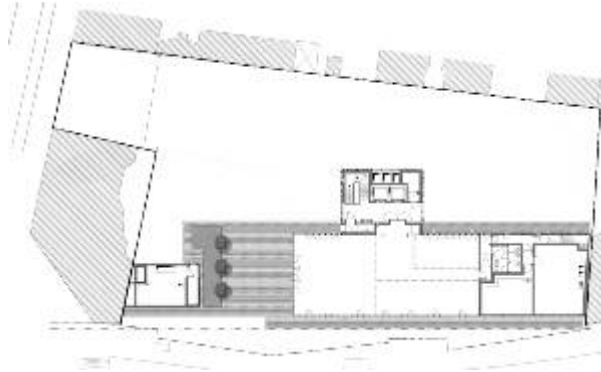
Plan R+3 après travaux



Plan R+6 avant travaux



Plan R+6 après travaux



GRAND PRIX SIMI 2014 : LOBJOY & BOUVIER LAURÉAT**LE PAVILLON EN BOIS SUR LE TOIT DU BÂTIMENT****Surélévation d'un étage**

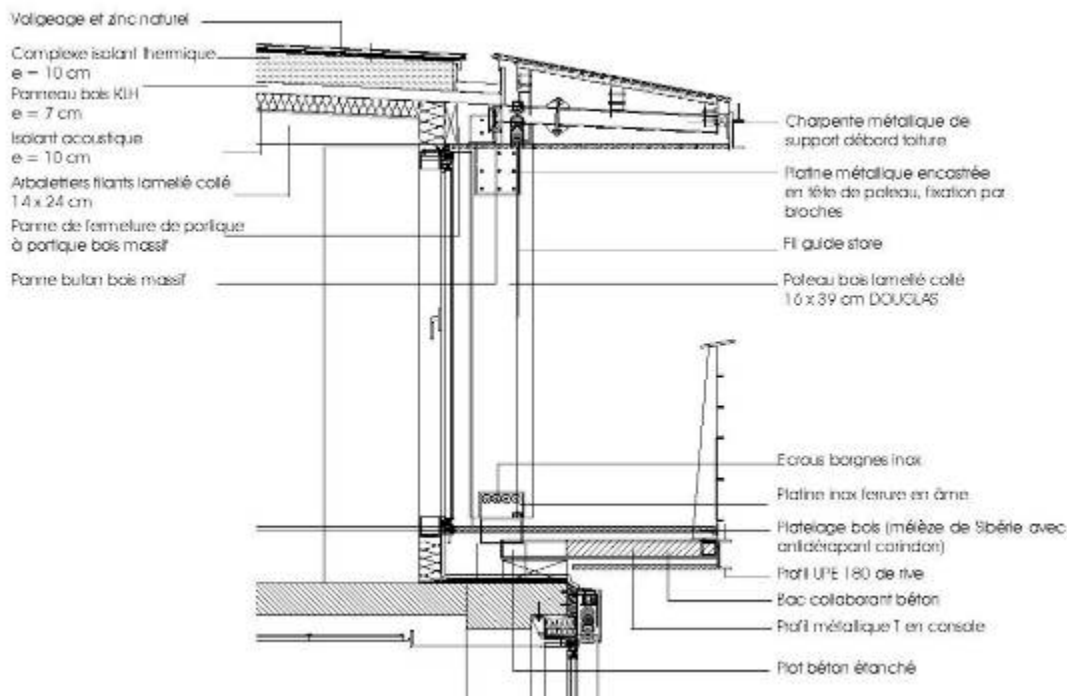
Le bois comme solution architecturale et technique.

Une solution technique

- Optimisation de la descente de charges / Eviter les renforcements structurels,
- Optimisation de la portée de 11 mètres sans poteaux intermédiaires,
- Absence de pont thermique.

Des assemblages traditionnels

- Poteaux en bois lamellé-collé essence douglas purgés d'aubier décollés du sol par platines inox. Contreventement entre poteaux assuré par tirants inox,
- Assemblage poteaux / arbalétriers par ferrures en âme métallique encastées dans poteaux bois fixés au moyen de broches,
- Toiture composée de panneaux KLH autoportants épaisseur 10 cm reposant entre arbalétriers.



Crédit photographique : Lobjoy & Bouvier

GRAND PRIX SIMI 2014 : LOBJOY & BOUVIER LAURÉAT

LA FAÇADE AVEC BALCON FILANT EN BÉTON BLANC SUR L'AVENUE ACHILLE PERETTI

Une façade de type bande filante

- Alternance de parties vitrées et opaques rythmées par des épines métalliques saillantes,
- Brouillage de la trame répétitive de la structure porteuse existante.

Des coursives, prolongation des bureaux

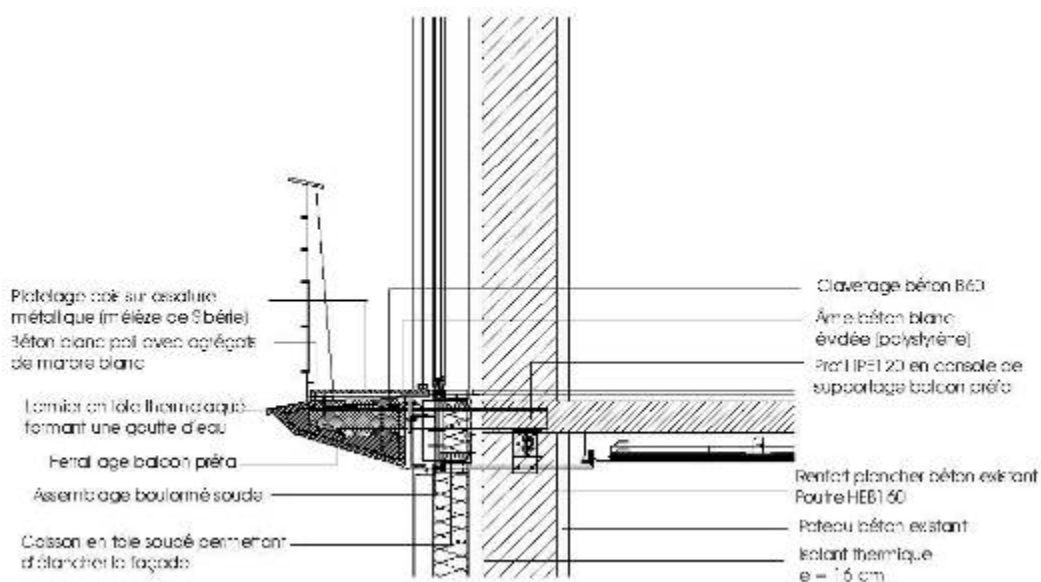
- Espaces de détente et d'échanges,
- Lignes horizontales blanches en contraste avec la façade sombre.

Une sous-structure métallique pour la fixation des balcons

- Solution structurelle autoportante qui reprend les charges des balcons sans renforcer la structure béton existante.

Le balcon en béton blanc

- Ligne et géométrie étudiées pour optimiser leur poids propre et limiter les flèches (âme évidée, ferrailage renforcé, recouvrement platelage bois),
- Préfabrication en usine, éléments de grande dimension (6.80m de long) rapides à mettre en œuvre, posés à la grue,
- Fixation à l'ossature métallique par clavetage aux 2 extrémités pour limiter les ponts thermiques.



Crédit photographique : Lobjoy & Bouvier

GRAND PRIX SIMI 2014 : LOBJOY & BOUVIER LAURÉAT

LA FRESQUE MONUMENTALE DES ANNÉES 70 DÉPLACÉE ET INTÉGRÉE AU PROJET

Témoignage du passé

- Œuvre d'art appartenant au Collectif de l'Oeuf,
- Témoignage de l'Histoire d'un bâtiment,
- 21 m x 3.65 m de hauteur.

Déplacement et restauration de la fresque existante

- Intervention d'une entreprise spécialisée dans la restauration de monuments historiques : Tollis,
 - Consolidation de la fresque par mise en place sur la face avant d'une résine et d'une toile en fibre de verre, et, sur la face arrière, d'un cadre de renfort en bois,
- Découpe sur site des éléments panneau par panneau à l'aide d'un disque diamant,
 - Restauration en usine des pièces endommagées et création de certains motifs dans un matériau identique à l'existant (ex : matériau blanc en pâte de verre),
- Création de cadres métalliques pour rigidifier chaque module puis repose sur site.

Emplacement de la fresque avant travaux (façade)



Emplacement de la fresque après travaux (salle de réunion)



Crédit photographique : Lobjoy & Bouvier, Tollis

GRAND PRIX SIMI 2014 : LOBJOY & BOUVIER LAURÉAT**L'ARCHITECTURE TERTIAIRE VUE PAR LES ARCHITECTES DE LOBJOY & BOUVIER**

Portée par de nombreux débats depuis une décennie la réalité métropolitaine est en train de s'imposer à tous et avec elle la lente émergence d'une ville que nous souhaitons tous intense, solidaire, connectée, durable et républicaine. Les conditions de réussite de cette ambition reposent sur de nombreux facteurs, mais au cœur de tous la double nécessité de réconcilier les citoyens avec leur territoire (des Villes aimables) et de garantir aux territoires les conditions de leur efficacité et de leur performance économique.

Dans un contexte de forte concurrence entre les grandes agglomérations, l'attractivité de la métropole Parisienne repose sur sa capacité à offrir des bâtiments adaptés aux nouveaux besoins des entreprises mais également sur les aménités qu'elle pourra offrir, via l'architecture, à ses usagers. C'est donc en ces termes que se pose la réalisation d'un bâtiment tertiaire : il s'agit autant de concevoir des bâtiments efficaces et emblématiques pour les futures entreprises utilisatrices, que d'imaginer «un certain art de vivre au travail» pour les occupants à venir, que, enfin, de composer un paysage poétique et doux pour les citoyens.

A PROPOS DE LOBJOY & BOUVIER

Fondé en 1986, l'atelier d'architecture et d'urbanisme Lobjoy & Bouvier privilégie une perception humaniste et non conformiste de l'Architecture et de la Ville.

Installé, depuis l'été 2012, à Boulogne-Billancourt (92) dans une ancienne fabrique de porcelaine intégralement rénovée, l'atelier poursuit son parcours dans un cadre en adéquation avec la vision portée par l'agence d'un certain art de vivre au travail, à la hauteur du développement et de l'ampleur de ses projets.

L'équipe d'architectes conçoit des bâtiments contemporains, poétiques et optimistes dans chacun de ses domaines de compétence : bureaux et sièges sociaux, logements, équipements publics, projets urbains, usines, pôles d'échanges multimodaux et centres commerciaux... Volontairement diversifiée et créative dans chacun de ses domaines d'intervention, faisant preuve d'une grande capacité d'anticipation et de réflexion, l'agence Lobjoy & Bouvier sait s'adapter aux mutations économiques et sociales, ainsi qu'aux nouvelles exigences dans les domaines de l'environnement, du paysage et du cadre bâti.

Cette conception novatrice et sensible de l'Architecture, associée à une parfaite maîtrise des implications techniques, et budgétaires des projets, lui valent d'être reconnue aujourd'hui par les maîtres d'ouvrages privés et publics comme un spécialiste exigeant et fiable des projets à forte valeur ajoutée.

www.lobjoy-bouvier.com



Contact :

Communication et Développement
01 41 10 25 25 // developpement@lobjoy-bouvier.com