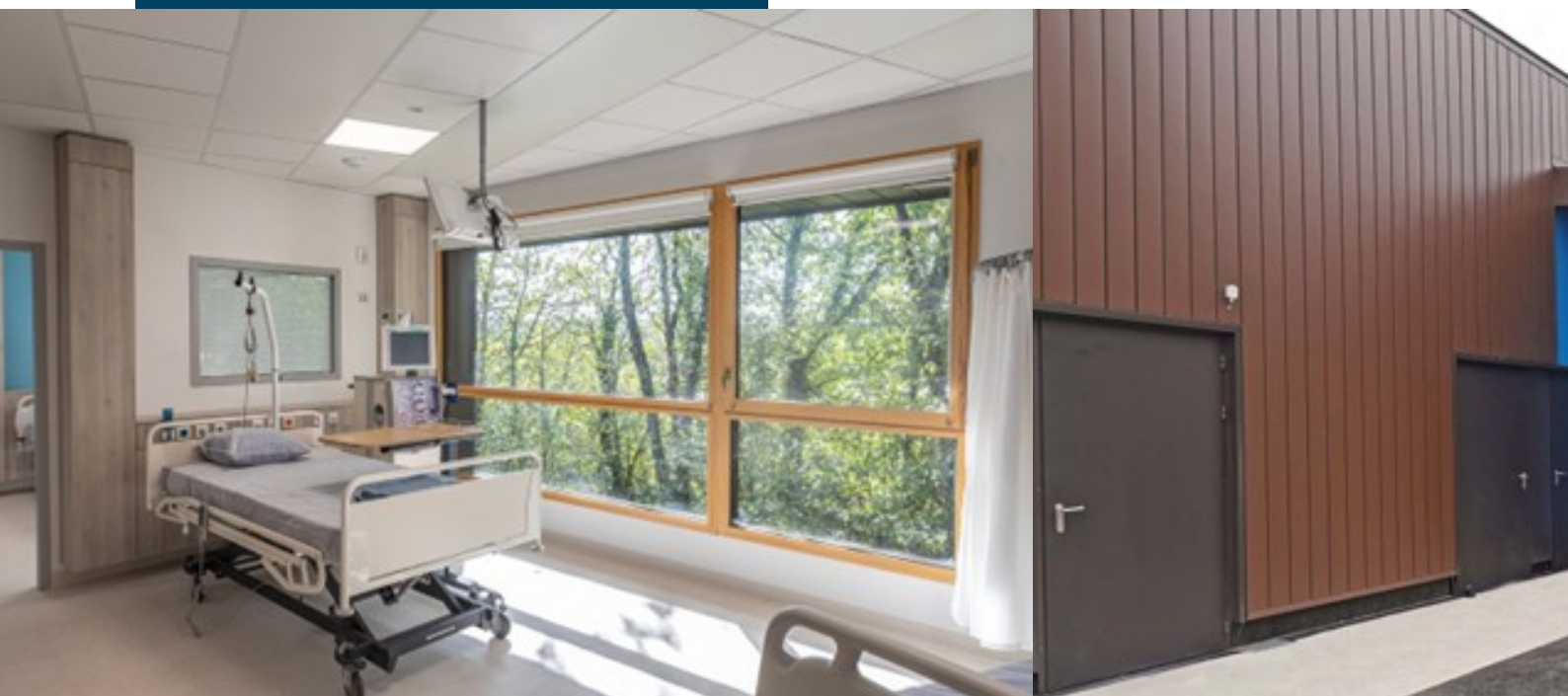


CENTRE DE DIALYSE AUB SANTÉ

VITRÉ (35)



Maitre d'ouvrage : Fondation AUB Santé

Architecte : Munch Architectes

Surface : 405 m²

Année de livraison : 2021

Mission Barbanel : Ingénierie des fluides

SPÉCIFICITÉS DE L'OPÉRATION :

Construction d'une unité de dialyse au CH de Vitré
– 12 postes de dialyse de jour
Etablissement de soin de 5ème catégorie de type
PU sans locaux à sommeil

CARACTÉRISTIQUES TECHNIQUES :

Système appel malade / Respect NF C 15-211
Chauffage/rafraichissement/ECS par PAC air/eau
Panneaux rayonnants pour le traitement thermiques
des zones de soins.
Cassettes à eau pour le traitement thermique des
bureaux & zones du personnel
Ventilation par CTA double flux à récupération
Ventilation process spécifique
Production ECS par pompe à chaleur avec secours
électrique
Réseau ECS bouclé
Eaux usées haute température



Green Square – Bât. C
8 Avenue Louis Pasteur
92227 Bagneux Cedex

T. +33 (0)1 82 00 14 40

F. +33 (0)1 82 00 14 41

contact@barbanel.fr

www.barbanel.fr